

»Genusswandern«

5



**GRENZ
PANORAMA
WEG**

Beschilderung -
in beide Richtungen

Almtour am Remschnigg

Kurzinfo

...auf Österreichs südlichster Alm.

Gesamtlänge: **Tour A:** 4 km, **Tour B:** 2,5 km

Höchster Punkt: 757 m

Start / Ziel: Almgasthof Pronintsch (D1, A3)

Tiefster Punkt: 600 m

Kategorie: Für Familien und Genießer

Wegbeschaffenheit: Almweg

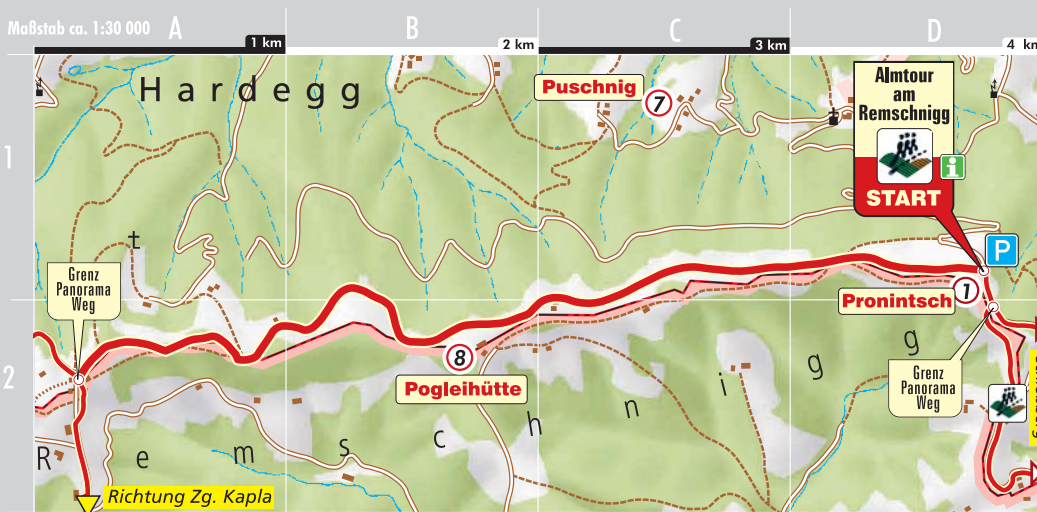
Gehzeit: **Tour A:** ca. 2,5 h, **Tour B:** ca. 1,5 h

Ausrüstung: Festes Schuhwerk



Tour A - Vom GH Pronintsch bis zum Grenzübergang Zg. Kapla

Erwandern Sie den Grenzkamm und das Weidegebiet der Remschnigg Alm. Auf dem lang gezogenen Höhenrücken werden Sie mit herrlichen Ausblicken Richtung Graz, tief hinein nach Slowenien und bei guter Sicht bis zur Riegersburg belohnt.

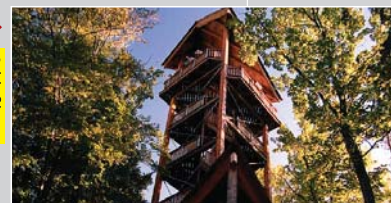


ERLEBNISPUNKT

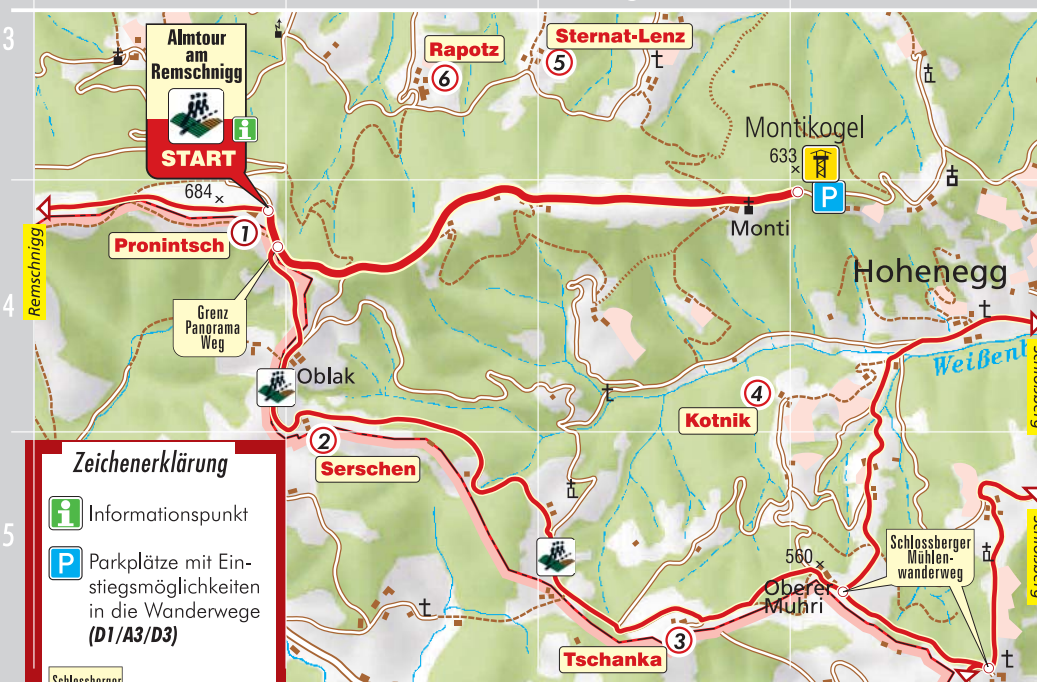


Montikogel-Warte

1995 neu erbaut, bietet sie einen prächtigen Ausblick auf die Rieden und Höhenzüge der Süd- und Weststeiermark.



Tour B - Vom GH Pronintsch zur Montikogel-Warte und retour



Bitte beachten Sie die Öffnungszeiten!

- 1 Peitler vlg. Pronintsch (D1/A4)
Mo - So 08.00 - 20.00 Uhr
Kein Ruhetag
- 2 Terinjek vlg. Serschen (B4)
Di - So ab 12.30 Uhr
Ruhetag: Montag
- 3 Hartmann vlg. Tschanka (C5)
ganztägig
Kein Ruhetag
- 4 Kotnik (C4)
ganztägig
Kein Ruhetag
- 5 Sternat-Lenz (C3)
Do - Di ab 14.00 Uhr
Ruhetag: Mittwoch
- 6 Körbler vlg. Rapotz (B3)
täglich geöffnet
Kein Ruhetag
- 7 Remschnigger-Tenn vlg. Puschnig (C1)
Fr - So ab 14.00 Uhr + Feiertags (Mo, Do)
Ruhetag: Montag bis Donnerstag
- 8 Pogleihütte (Remschniggalm Hütte B2)
Mai - September
täglich geöffnet

Zeichenerklärung

Informationspunkt

Parkplätze mit Einsteigsmöglichkeiten in die Wanderwege (D1/A3/D3)

Schlossberger Mühlenwanderweg
Anschluss zu anderen Touren

Weitere Genusswanderungen

- Glanzer Hoftour mit Hofkultur
- Kulinarische Weinberg-Wanderung
- Glanzer Weintour mit Weinkultur

- Schloßberger Mühlenwanderweg
- Kreuzbergwarte - Rundwanderweg
- Kleeblattwanderung

www.rebenland.at



»Unterwegs« Almtour am Remschnigg

QUER DURCHS REBENLAND



Nutzen Sie das
REBENLANDTAXI
03454/3472

Betrieb

Bitte beachten Sie
die ANGEBOTE!

1 Almgasthof Pronintsch Fam. Peitler Gasthaus

D1/A4 Tel.: 03455/219

Lassen Sie sich bei Hausspezialitäten aus Mutters Küche verwöhnen. Bei größeren Gruppen bitten wir um telefonische Voranmeldung. Schlaflager vorhanden.

2 Mostschenke Tertinek Direktvermarktung

B4 (vgl. Serschen) Tel.: 03455/6461

Stärken Sie sich in unserer Mostschenke bei unserem reichhaltigen Direktvermarktungsangebot. Sie können die Schmankerln auch für zu Hause mitnehmen. Urlaub am Bauernhof.

3 Urlaub am Bauernhof Hartmann vlg. Tschanka

C5 Tel.: 03454/6842

Ausspannen und für eine Weile dem Lärm und Getümmel der Stadt entkommen, wieder Kraft tanken. Die Landschaft mit ihrer reizvollen Vielfalt wird viel dazu beitragen.

4 Weinbauernhof Kotnik Weinbauernhof

C4 Tel.: 03454/6855

Sich laben bei hausgemachten Spezialitäten. Kinderspielplatz. Bestaunen Sie unsere 400jährige Linde.

5 Weingut Sternat-Lenz Buschenschank

C3 Tel.: 03455/7693

Unser 200 Jahre alter Bauernhof ist umgeben von Obstbäumen, Rebem, Wiesen und Waldlandschaft. In unserem Buschenschank gibt es erlesene Weine, hausgemachte Speisen, Säfte und Edelbrände aus eigener Produktion.

6 Sekt- und Weinkellerei Körbler vlg. Rapotz

B3 Tel.: 03455/360

Eigenerzeugung von Schloßberger Sekt, Qualitätsweinen, Schnäpsen, Likören und Fruchtsäften. Verkostungsstube. Erste Mountainbike Bar. Bei Voranmeldung Besichtigung der kleinsten steirischen Sektellerei möglich.

7 Remschnigger-Tenn vlg. Puschnig Buschenschank

C1 Tel.: 03455/6252

Wenn Sie Ruhe und eine herrliche Aussicht bevorzugen, dann sind Sie bei uns genau richtig. Unsere urig eingerichtete Remschnigger-Tenn lädt zu gemütlichen Stunden bei Hausspezialitäten und Getränken ein.

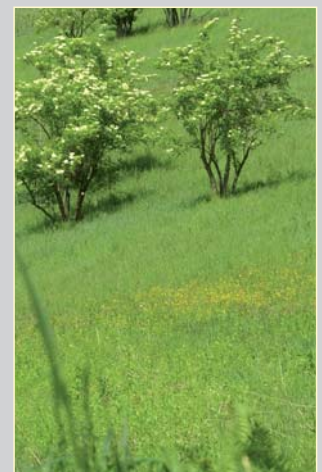
8 Pogleihütte Remschniggalm Hütte

B2 Tel.: 0664/19 50 438 od. 0664/76 85 320

Rasten auf einer urigen Alm. Jausenspezialitäten, was der Senner zu bieten hat. Mit Blick ins weite Land.



Die alten Rezepte sind die Besten.



Wald-, Wiesen- und Almwege.



Rasten auf der Remschniggalm.

Weinkeller

Ferien machen (Gästezimmer)

Weine verkosten & kaufen

Schauen und Kaufen

Essen und Trinken

Rasten und Kosten

UND AM ABEND?



Gasthof Moosmann
(Annfels) oder
Gasthof Schmied
(Malttschach)

